

MEDINIŲ GAMINIŲ NAUDOJIMO INSTRUKCIJA IR GARANTIJA

Gamintojas UAB „Sumeda“ pagamina langų konstrukcijas laikydamasis sutarties specifikacijos, gaminių konstrukcijų parametrai atitinka CE atitikties sąlygų reikalavimus. Įmonėje įdiegti: 9001; 14001; 18001 – ISO standartai. Garantinis aptarnavimo laikotarpis skaičiuojamas nuo konstrukcijų sumontavimo/priėmimo-perdavimo akto pasirašymo dienos.

UAB „Sumeda“ užtikrina, kad garantiniu laikotarpiu:

- ✓ stiklo paketas viduje neturės pakitimų, viduje nerasos, į vidų nepapuls dulkių,
- ✓ vyriai laikys lango varčią ir pastaroji neišluš nuo jos svorio, nekoroduos,
- ✓ veikiančios natūralios išorės klimato sąlygos nesukels nepataisomų medienos dangos defektų,
- ✓ rėmas nesutrūkinės nuo savo svorio bei dėl netinkamos medžiagos kokybės (esant tinkamam montavimui ir tinkamam patalpos mikroklimatui, kai užtikrinamas patalpų vėdinimas ir santykinė oro drėgmė patalpose yra ne didesnė nei 60 proc.),
- ✓ aliumininės nuolajos dėl oro sąlygų nesideformuos ir neatsilupinės jų dažai,
- ✓ dažų ar lako danga nenusilups, neatsiras dangos įtrūkimų (garantija galioja, jeigu užtikrinama, kad santykinė oro drėgmė patalpose neviršytų 60 proc.),
- ✓ sandarinimo tarpinės ir silikoninės siūlės išliks elastingos ir nesuskilinės.

Jeigu UAB „Sumeda“ atliko Jūsų gaminių montavimą, papildomai garantuojame, jog:

- ✓ stiklo paketas neskils dėl natūralių rėmo deformacijų (terminiai, mechaniniai, slėgio pokyčio, padidėjusios apkrovos langui trūkiai nėra garantijos objektas),
- ✓ staktos-varčios bei staktos-sienos sandūrose (jei staktos-sienos sandarinimas numatytas sutartyje) bus tinkamas sandarumas.

Pastaba: garantija neteikiama, jeigu nėra įvykdytos sutarties sąlygos ir nebuvo laikomasi gamintojo reikalavimų ir rekomendacijų dėl gaminių montavimo, naudojimo ir priežiūros. Pažymime, kad langų reguliavimą, furnitūros keitimą atlieka langus montavusi įmonė arba asmenys.

Garantinio laikotarpio terminai:

- ✓ varčios ir staktos rėmui – 5 metai
- ✓ stiklo paketams – 5 metai
- ✓ aliuminio dengimui, aliumininėms nuolajoms ir dangteliams – 5 metai
- ✓ tarpinėms ir silikoninėms siūlėms – 5 metai
- ✓ lauko durų furnitūrai – 2 metai, langų sistemų furnitūrai – 5 metai
- ✓ terasos durų varstymo mechanizmui – 5 metai, terasos durų spynoms ir rankenoms – 2 metai
- ✓ dažų ar lako dangai – neilgesnė, nei terminas, po kurio rekomenduojama perdažyti/perlakuoti gaminį (*proceso taisyklės pateiktos dokumento gale*):
 - a) skaidrus šviesus dengimas iš išorės – rekomenduojame pakartotinai perdažyti/perlakuoti paviršių praėjus 2 metų laikotarpiui,
 - b) skaidrus vidutinio tamsumo dengimas iš išorės – rekomenduojama pakartotinai perdažyti/perlakuoti paviršių praėjus 3 metų laikotarpiui,
 - c) skaidrus tamsus dengimas iš išorės – rekomenduojama pakartotinai perdažyti/perlakuoti paviršių praėjus 3 metų laikotarpiui,
 - d) gaminio išorės paviršius gali būti nudažytas dengiančia spalva pagal RAL spalvyną, tokį paviršių rekomenduojama pakartotinai perdažyti praėjus 5 metų laikotarpiui. Medinei produkcijai labiausiai tinka akriliniai dažai ir lakas, nes pastarieji neturės nepageidaujamos sąveikos su tarpinėmis ir ankstesnėmis lango bei durų dangomis.

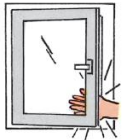
Pastabos:

Dažytam paviršiui suteikiama garantija, kai per pirmuosius 5 metus medienos paviršiaus priežiūra su specialiu pieneliu atliekama bent kartą per metus, o nuo 6-tų eksploatacijos metų priežiūra yra atliekama du kartus per metus: pavasarį ir rudenį ir kai esant reikalui yra atliktas atskirų elementų padažymas. **Rekomenduojama priežiūros priemonė:** GORI 690 Pflege-set mediniams langams iš Teknos. Produktas skirtas dažytų medinių langų medienos priežiūrai: valymui ir tausojimui. Reguliarus naudojimas suteikia lango paviršiui ilgaamžiškumą, atnaujina spalvą ir suteikia blizgesio. Priežiūros priemonę galima įsigyti UAB „Klinkmann Lit“, Kauno g. 34, LT-03202 Vilnius. Daugiau informacijos: www.klinkmann.lt

Garantinis laikotarpis gaminių apdailai taikomas tuo atveju, kai gaminių apdailos dangą užsakovas prižiūri taip, kaip numatyta sutartyje ir šiame dokumente. Jeigu garantinio laikotarpio metu nustatomi sumontuotų konstrukcijų kokybės trūkumai, užsakovas turi teisę reikalauti, kad gamintojas juos ištaisytų savo sąskaita ir jėgomis. Produkcijos eksploatavimo ilgaamžiškumui užtikrinti reikalinga tinkamai prižiūrėti medinės produkcijos dangą. Pastebime, kad medinės produkcijos paviršiaus atnaujinimo poreikis nėra ženklas, kad produkcija yra nekokybiška.

Pastaba: garantija suteikiama mediniams langams ir medinėms lauko durims, bet ne pridėtinėms detalėms kaip langinės arba konstrukcijos, į kurias yra montuojami langai arba durys, kaip pvz., žiemos sodai. Garantiniu laikotarpiu atlikti remonto darbai garantijos laiko nepratęsia.

Saugaus naudojimo instrukcija



Susižalojimo pavojus suspaudus kūno dalis tarp varčios ir staktos!
Uždarant langą ar duris, negalima kišti rankos tarp varčios ir staktos.



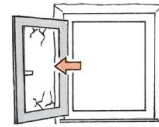
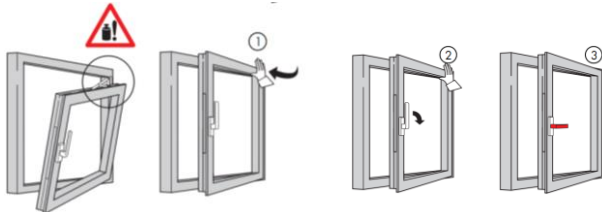
Susižalojimo pavojus ir materialinė žala įkišus pašalinius daiktus tarp varčios ir staktos!
Tarp staktos ir varčios negalima dėti jokių pašalinių daiktų.



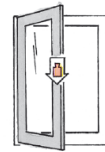
Susižalojimo pavojus dėl vėjo poveikio!
Pučiant vėjui ar esant skersvėjui, uždarykite ir užfiksuokite varstomus langus ir duris.



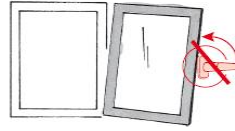
Iškritimo ir susižalojimo pavojus!
Jeigu prie lango gali prieiti mažamečiai vaikai ar asmenys negalintys įvertinti pavojaus, reikia sumontuoti specialias saugumo priemones, pvz. rakinamą rankeną.



Susižalojimo pavojus ir materialinė žala pastūmus varčią daugiau nei galima!
Nespausti lango varčios prie angokraščio.



Susižalojimo pavojus ir materialinė žala papildomai apkrovus varčią!
Varčią negalima apkrauti jokių papildomų svoriu.



Susižalojimo pavojus ir materialinė žala netinkamai sukinėjant rankeną!
Nesukinėti rankenos, kai langas ar durys yra atidaryti. Langų ir durų nevarstykite su neprisukta arba nepilnai prisukta rankena.



Iškritimo ir susižalojimo pavojus remiantis kūnu į lango stiklą ir/arba sudaužus stiklą!

Netinkamo atvėrimo pavojus!

Siekdami nesugadinti lango varstymo mechanizmo, netinkamai atvertą langą kuo greičiau uždarykite sekdami instrukciją.

Eksplotavimo taisyklės

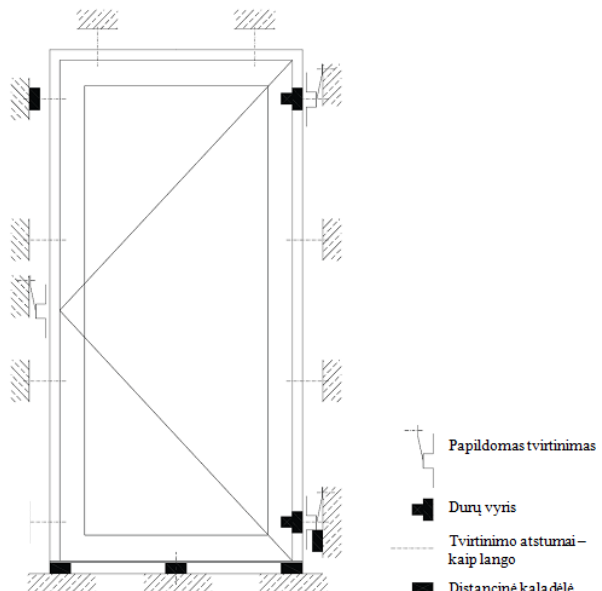
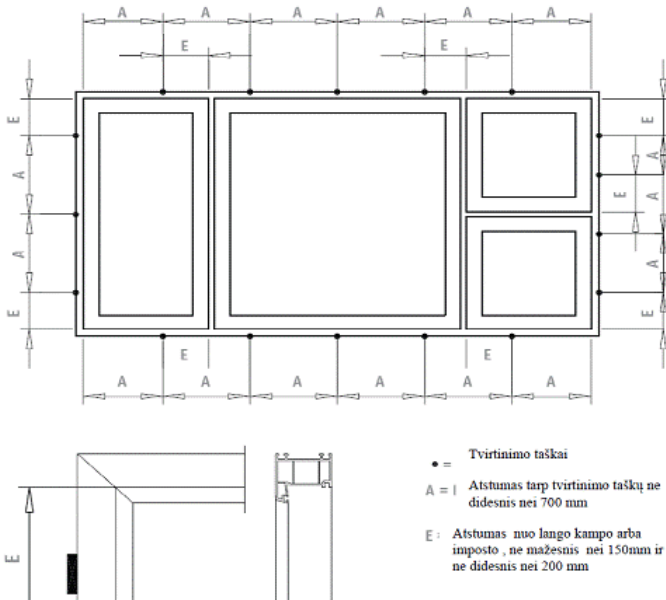
Transportavimas ir montavimas

Nuorodos dėl funkcijų apribojimo. Atidarytos langų ir durų varčios, o taip pat neužfiksuoti arba pravertoje padėtyje esantys langai ir durys neatlieka tokių funkcijų: sandarumo, apsaugos nuo lietaus, garso izoliacijos, šilumos izoliacijos ir nesaugo nuo įsibrovimų. Ši priežiūros ir saugos instrukcija galioja ir nepamintiems UAB „Sumeda“ pagamintiems langų tipams.

Jeigu produkciją montuoja ne langų gamintojas, būtina tinkamai transportuoti (eksporto atveju krovinio pervežimas vykdomas pagal 1956 m. Tarptautinio krovinių vežimo keliais sutarties CMR konvencijos sąlygas) ir laikyti dar nesumontuotus langus, sumontuoti juos vadovaujantis Statybos Taisyklėmis. Netinkamas produkcijos pervežimas, laikymas iki sumontavimo gali nepataisomai sugadinti produkciją. Garantija nesuteikiama gaminiams, kurie buvo sugadinti netinkamai transportuojant, sandėliuojant arba montuojant. Saugokite, kad kondensatas nesikaupytų ant gaminių paviršiaus. Nelaikykite produkcijos lauke, tiesiogiai veikiant klimatui, saugokite nuo drėgmės, nešvarumų ir mechaninių pažeidimų. Rekomenduojame įpakuotus į plėvelę gaminius laikyti ne ilgiau kaip dvi savaites (prieš tai būtina padaryti angas oro laidumui). Plėvelė turi nesiliesti prie gaminio paviršiaus. Pastebime, kad produkcija turi būti sumontuota remiantis paveikluose pateiktomis schemomis. Kitu atveju gaminių funkcionalumui ir naudojimo paprastumui garantija nėra teikiama.

Lango montavimo schema. Šaltinis: Statybos taisyklės ST 2491109.01:2012

Durų montavimo schema. Šaltinis: Statybos taisyklės ST 2491109.01:2012
Pastebime, kad paveiksle juodai pažymėtos kaladėlės po montavimo ir sandarinimo yra paliekamos.



Medienos paviršiaus priežiūra

Nenaudokite agresyvių paviršiaus valymo priemonių, nenaudokite agresyvių klijavimo juostų, atsiradus paviršiaus pažeidimams – ku greičiau juos sutvarkykite reikiamomis priemonėmis.

- ✓ Mažiausiai keletą kartų per metus nuo paviršiaus nuvalykite dulkes bei nešvarumus. Naudokite vandeniu suvilgytą kempinėlą arba šluostę (nenaudokite buitinių valiklių, kurie gali pakenkti medienai, stiklui arba furnitūrai). Kietą purvą valykite su specialiais medienos valikliais. Profiliai yra neatsparūs cementui, chlorui, agresyviems valikliams.
- ✓ Atliekant statybos ar remonto darbus (tinkuojant, glaistant, dažant) gaminių paviršių būtina uždengti plėvele ir apklijuoti tinkama lipnia juosta. TESA 4438 ir TESA 4838 juostelės apsaugo lango dangą nuo pažeidimų, kurie gali atsirasti juostelės nuplėšimo metu. Reikia pastebėti, kad TESA juostelės turi būti nuplėštos ne vėliau kaip po 3 parų, nes laikant ilgiau gali imti kauptis drėgmė tarp plėvelės ir lango, o lipni juosta gali pažeisti medienos paviršių. Rekomenduojame nenaudoti lipnių juostų, padengtų agresyviais klijais, nes pastarieji gali pažeisti dažytų ar lakuotų lango paviršių dangą taip pat aliuminio dengimą. Taip pat galima naudoti toliau išvardintas juostas: Scotch 2090-2 (3M) izoliacinė juosta (mėlyna), PROF izoliacinė juosta (mėlyna), Scotch (3M) statybų juosta (juoda), Tesa 4334, preciziška izoliacinė juosta (geltona), Tesa 5258, izoliacinė juosta lauko durims (mėlyna).
- ✓ Įspėjame, jog ant dažytų, lakuotų (ypač skaidrių dangų) paviršių patekus tinko mišiniais, lieka nepašalinamos dėmės. Produkto pažeidimai, atsiradę statybos darbų metu yra negarantiniai.

SVARBU: sumontavus langus, tačiau dar nesant stogo arba esant neužbaigtai sienų apdailai būtina apsaugoti langų rėmus ir stiklą iš išorės, nes lietaus vanduo plauna statybines medžiagas ir ant lango rėmo bei stiklo atsiranda nepataisomi pažeidimai, atliekant statybos darbus būtina uždengti langus ir apsaugoti nuo statybinių medžiagų patekimo ant gaminių iš vidaus.

Aliuminio dengimo paviršiaus priežiūra

- ✓ Svarbu laikytis transportavimo ir sandėliavimo taisyklių, išdėstytų šiame leidinyje, nes laikant supakuotus gaminius lauko sąlygomis, tarp nudažytų aliuminio paviršių ir pakavimo medžiagų gali kauptis į dažų dangą įsigerianti drėgmė, dėl to dažų dangoje gali atsirasti pieno baltumo dėmių.
- ✓ **Aliuminio dangą lengva pažeisti trinant, brėžiant, valant šiurkščiomis ir (arba) abrazyvinėmis valymo priemonėmis.** Be to, dangos paviršius jautrus organiniams tirpikliams/skiedikliams, koncentruotam alkoholiui, rūgštims, stiprioms šarminėms medžiagoms ir naftos junginiams – šių medžiagų naudojimas gali nepataisomai sugadinti dažų dangą.
- ✓ Riebalų, aliejaus ir dervos medžiagos nuo valomų paviršių gali būti šalinamos iš naftos pagamintais valikliais, kuriuose nėra kvapiųjų junginių. Tokiu būdu reikia valyti ir klijų, silikoninės gumos, lipniųjų juostų likučius.
- ✓ Ant aliuminio paviršiaus negalima klijuoti lipnių juostų, nes jas nulupant gali būti pažeidžiama dažų danga.
- ✓ **Aliuminio ekraną plauti švariu ir ne šiltesniu nei 25°C vandeniu, į kurį galima įpilti nedidelį kiekį neutralių arba lengvai šarminių ploviklių.** Plaunant arba valant naudoti švelnų nebraižantį audinį. Naudojamų ploviklių ant plaunamų paviršių negalima palikti ilgiau kaip vieną valandą. Aliuminio ekraną valyti ne rečiau kaip vieną kartą per 6 mėnesius.

Stiklo paketų priežiūra

- ✓ **Valymas:** stiklo paketams valyti tinka visos stiklų valymui skirtos priemonės. Stiklo valymui nenaudokite: braižančių įrankių, skustuvų, stiprių šarminių tirpalų, rūgščių ar hidrofluoro tirpalų.
- ✓ **Apsauga nuo subraižymo:** saugokite stiklo paketą nuo suvirinimo ar šlifavimo darbų, nuo kontakto su tinko mišiniais, kuriuos pašalinant paliekami stiklo paviršiaus įbrėžimai.
- ✓ **Apsauga nuo skilimo:** saugokite stiklo paketus nuo varčių trankymo, nepalikite atvertų langų be priežiūros, ypač vėjuotomis dienomis (stiklo paketo termotrūkis, skilimas dėl slėgių skirtumo arba smūgio nėra garantinis atvejis. Garantija taikoma stiklo paketo sandarumui, bet ne dūžiui).
- ✓ Ant stiklo nekljuokite plėvelės.
- ✓ Venkite didelio stiklų veikiančių temperatūrų skirtumo, nes didesnis nei 36°C temperatūrų skirtumas padidina skilimo tikimybę.
- ✓ Nelaikykite šalia stiklo šildymo prietaisų (atstumas ne arčiau negu 20 cm, o šildymo prietaisų temperatūra neturi viršyti 65°C), buitinės technikos prietaisų atstumas nuo stiklo turi būti ne mažesnis negu 30 cm.
- ✓ Pradėdami šildyti patalpas, tai darykite palaipsniui, ypač žiemos metu venkite temperatūrų šuolių patalpos viduje, niekada nenukreipkite šilto oro srovės tiesiai į stiklą, neįrenginėkite oro kondicionierių greta langų.
- ✓ Išorinių ir vidinių žaliuzių atstumas nuo stiklo paketų neturi būti mažesnis negu 2 cm.
- ✓ Atkreipkite dėmesį, kad tonuotų stiklų visas plotas turi būti apšviestas arba šešėlyje, nes nevienodai įkaitęs stiklas truks.
- ✓ **Apsauga nuo susižeidimo:** skilusį stiklo paketą apklijuokite stora lipnia juosta įvairiomis kryptimis skersai skilimo ir kreipkitės į specializuotą įmonę dėl stiklo paketo keitimo.

Tarpinių ir vandens drenažų priežiūra

- ✓ Varstomų gaminių gumines tarpines būtina bent kartą per metus sutepti silikoniniu tepalu, taip tarpinės netrūkinės, bus elastingos, neprišals žiemą.
- ✓ Vandens drenažo angas būtina išvalyti nuo šiukšlių, purvo, kad patekęs vanduo išbėgtų į išorę, priešingu atveju vanduo gali bėgti į patalpų vidų.

Durų reguliavimas

Reguliavimas vertikalia kryptimi

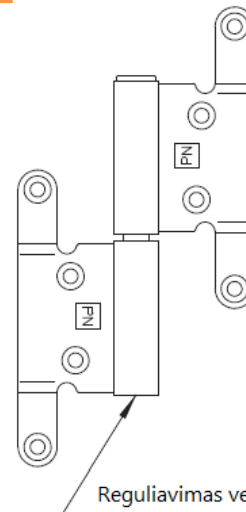
Vertikalia kryptimi reguliuokite sukdami vyrio apačioje esantį guoliuką su 5 mm šešiabriauniu raktu. Labiau priverždami galite durų varčią pakelti, o atlaisvindami – durų varčią nuleisti.

Dėmesio! Šiuos darbus gali atlikti tik specializuotos įmonės:

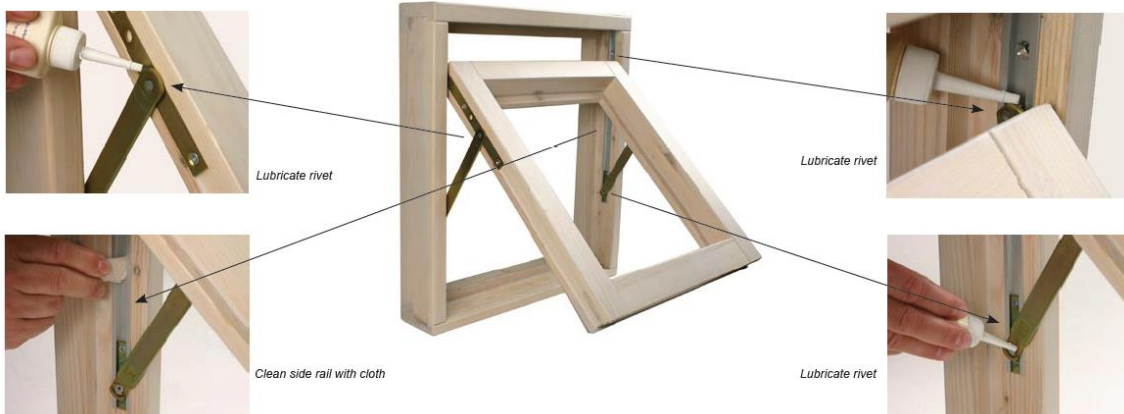
- ✓ keisti apkaustų dalis,
- ✓ nukabinti ir užkabinti langų varčias,
- ✓ sureguliuoti apkaustus, ypač apatinius vyrius, žirkles, pakeisti stiklo paketą.

Į išorę varstomų langų furnitūros priežiūra

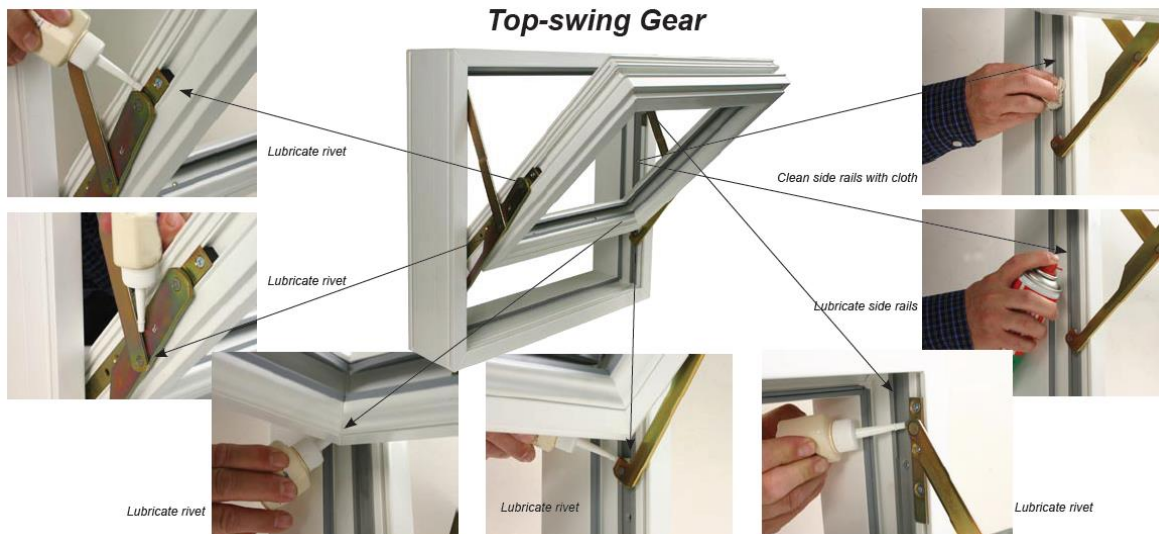
Siekiant medinių langų ilgaamžiškumo ir norint išlaikyti langų funkcionalumą, būtina atlikti lango varstymo mechanizmo priežiūrą bent kartą per metus. Išvalykite furnitūros bėgelius ir sutepkite juos vazelinu arba mašinine alyva. Vazelinu arba mašinine alyva sutepkite ir visas kitas, judančias furnitūros dalis. Saugokite spynas, apkaustus ir dažytus, lakuotus lango paviršius nuo sąlyčio su dažais, glaistu, tinko mišiniais. Saugokite, kad į judančias furnitūros dalis nebūtų priberiama statybinių šiukšlių (dėl to apkaustai stringa, langas tampa sunkiau varstomas, apkaustai gali netgi sulūžti). Apdorodami paviršius (dažydami arba lakuodami savo langus), saugokite varstymo mechanizmus nuo sąlyčio su dažais arba laku. Būtinai juos pridenkite. Šaltinis: www.pn.beslag.dk



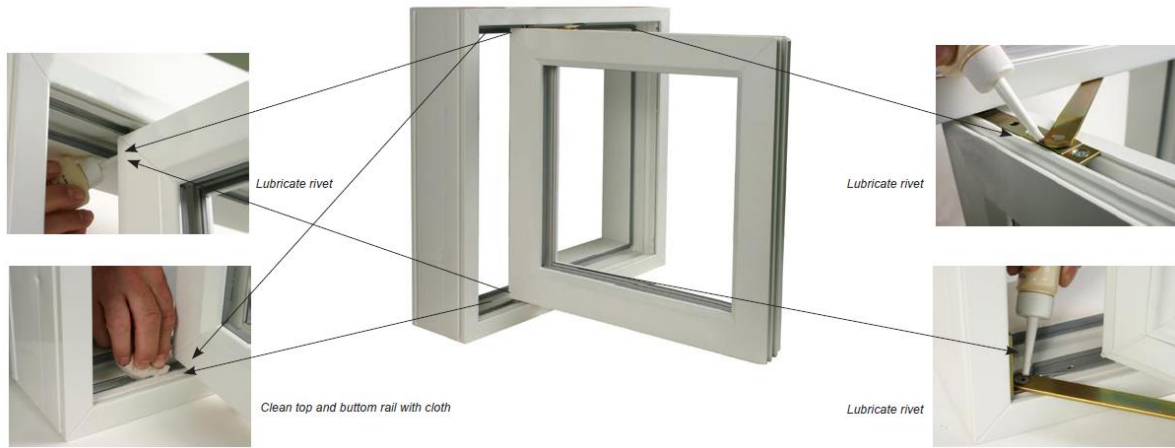
Top Hung Friction Gear



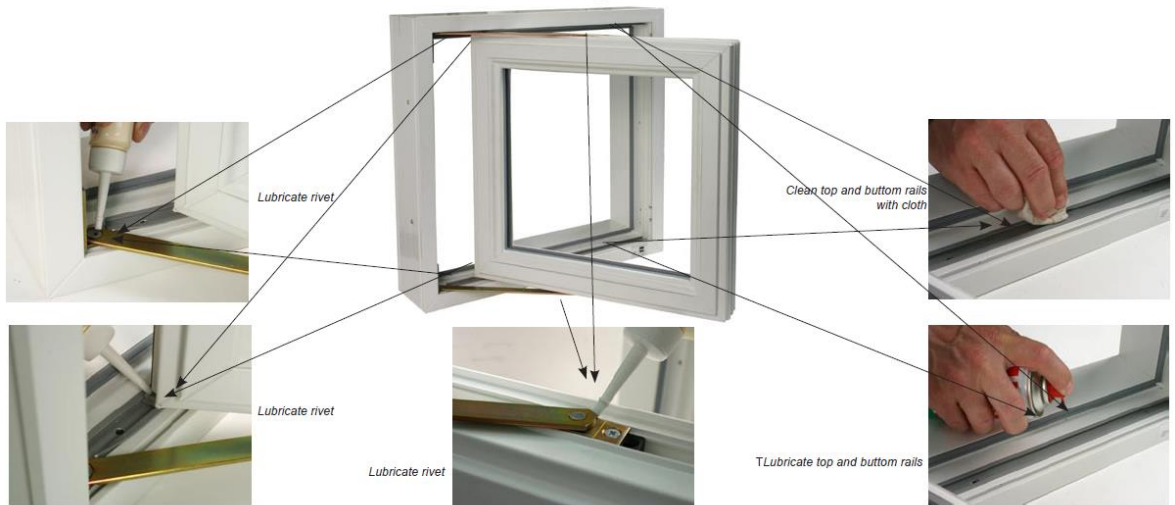
Top-swing Gear



Side Hung Friction Gear



Side Swing Gear



Side Hung Gear



Kaip tinkamai vėdinti patalpas?

Patalpos turi būti vėdinamos kasdien. Jeigu montavimas vyksta žiemos metu, iškart po montavimo būtina nuolat šildyti ir vėdinti patalpas. Svarbu patalpose palaikyti tinkamą santykinę oro drėgmę (negarantiniai yra produkto pažeidimai, atsiradę neekspluatuojamų patalpų atveju ir tuo atveju, kai santykinė oro drėgmė patalpose viršija 60 proc.).

- ✓ Esant didesnei nei 60 proc. santykinėi oro drėgmei ima susidaryti kondensatas. Ypač šaltuoju metų laiku dėl medinių langų sandarumo patalpos ore esanti drėgmė kondensuojasi ant stiklo paketo paviršiaus, gali atsirasti sienų pelėsis. Dėl kondensato nuo langų ar durų gali imti luptis dažai, lakas, išsikreipti stiklajuostės. Nuo ilgalaikės drėgmės langas ar durys brinksta ir keičia formą,

dėl to labai prastėja lango sandarumo charakteristikos, lango varstymas ir uždarymas tampa sudėtingas. Atsiradęs pelėsis gali imti skverbtis į medieną, dėl to ji ima pūti, lango estetinė išvaizda pakinta.

- ✓ **Norint išvengti kondensato susidarymo**, būtina po visais langais įrengti šilumos šaltinius, kurie turi užtikrinti tolygų šildymą. Jei patalpose nėra priverstinės ventiliacijos ar languose neįrengtos specialios nuolatinio vėdinimo sistemos, **kasdien bent du ar tris kartus po mažiausiai 5-10 minučių atidarykite langus**, kad drėgnas oras pasikeistų į šviežią, sausą orą. Svarbu vėdinti miegamąjį ir vonios kambarį. Jeigu Jūsų languose yra paprastos orlaidės, turėkite galvoje, kad jos neužtikrina pakankamo patalpų vėdinimo. Jeigu yra galimybė, vėdinami kambarius sumažinkite arba išjunkite šildymą. Verta paminėti, kad susikaupusį drėgną orą patalpose šildyti yra brangiau nei šildyti šviežiai prileistą orą. Svarbu užtikrinti vertikalios ventiliacijos buvimą, nes šalia nuolatinio vėdinimo atveriant langus, dar vienas svarbus aspektas yra oro šalinimas vertikaliais traukos kanalais natūralios traukos principu – konvekcija. Tokie vertikalūs kanalai paprastai įrengiami tualete, vonios kambaryje ir virtuvėje. Užtikrinkite, kad šie kanalai nėra užsandarinti.
- ✓ Atliekant statybos ar remonto darbus (tinkavimą, betonavimą), būtina vėdinkite patalpas. Esant šaltam, drėgnam periodui, nesant galimybei vėdinti patalpas, būtina naudokite specialias priemones surenkančias drėgmę.
- ✓ **Pirmaisiais statinio eksploataavimo metais būtinas intensyvus patalpų vėdinimas atveriant langus.** Rekuperacinės sistemos vėdinimo pajėgumai per menki pirmajam sezonui. Tam yra dvi priežastys:
 - a. Statybos darbai, tokie kaip sienų murijimas, grindų betonavimas, tinkavimas, sienų ir lubų glaistymas yra didelės drėgmės šaltiniai. Pabaigus šiuos darbus sienos, lubų ir grindų konstrukcijos dar kurį laiką garina iš savęs drėgmę. Garinimas tampa ypač intensyvus pradėjus patalpų šildymą. Esant didelei santykinei oro drėgmei tą pačią drėgmę mediniai langai ima gerti į save.
 - b. Reikia pastebėti, kad ne tik vidaus, bet ir išorės statybos darbai turi poveikį patalpos vidaus santykinei drėgmei. Tokiu atveju, kai sienų konstruktyvo mūro blokai sumūrijami pavasario, vasaros, rudens periodu, tuomet sumontuojami langai, o sienų apšiltinimas atliekamas tik praėjus žiemai, būtina turi būti įvertinama drėgmė, kurią per visą periodą iki sienų apšiltinimo sugėrė mūro blokai. Apšiltinus sienas ir pradėjus šildymo sezoną, sienos ima garinti drėgmę, kuri nebegali iš mūro blokų iškart patekti į lauką. Dėl temperatūrų skirtumo visa drėgmė patenka į patalpos vidų.

Pastaba: Užuolaidos ir kiti langų dangalai gali paskatinti kondensato susidarymą, nes jie trikdo šilto oro cirkuliaciją tarp langų paviršiaus ir šildymo prietaisų. Kitaip tariant, esant užtrauktoms užuolaidoms, nuleistiems roletams ar vidinėms žaliuzėms langai gali rasoti labiau.

Pagrindinės medinių langų perdažymo taisyklės: **1)** Nedažykite sandarinimo siūlių, tarpinių, užraktų, rankenėlių, plastikinių apdailų, silikono siūlių prie stiklo paketo, vabzdžių tinklelių ir kitų judančių dalių. **2)** Prieš dažydami paruoškite paviršius. Ankstesnę dažų ar lako dangą nušveiskite švitrinio popieriumi arba šlifavimo kempinėle. Nuvalykite dulkes sausu švelniu skudurėliu. **3)** Nenaudokite abrazyvinių ar kitokių paviršių žeidžiančių valiklių. **4)** Prieš dažydami naudokite riebalų nuėmiklius arba gruntus ir įsitikinkite, kad jie tikrai išdžiūvo. **5)** Dažykite tik atvirus langus ir neužverkite, kol jie neišdžiū. Stebėkite, kad nudažytas paviršius nebūtų pažeistas varstant, liečiantis prie kitų paviršių, kol dažai visiškai išdžiū. **6)** Prieš uždarydami nudažytas ar nulakuotas langų ar durų varčias, sutepkite tarpines riebalais (pvz., maistiniu aliejumi), kad susilietusios su dažų ar lako danga, neatplėštų jos nuo medinio paviršiaus, kol danga visiškai išdžiū.